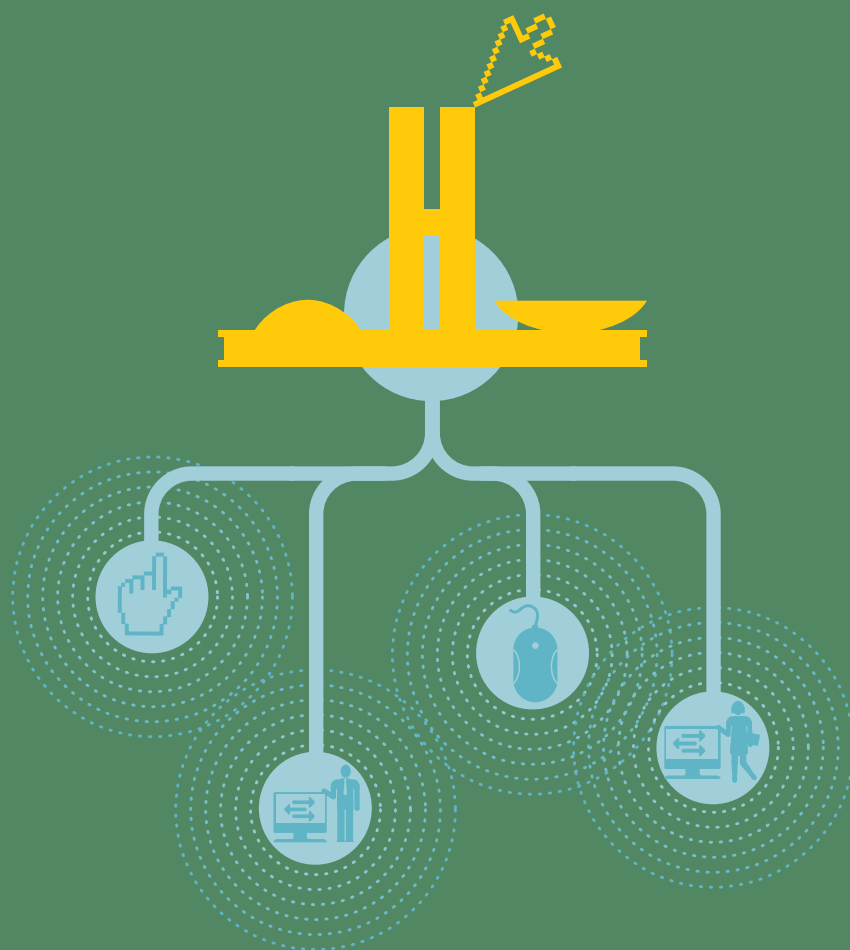


2ª PESQUISA

POLÍTICO 2.0

DEPUTADOS FEDERAIS E SENADORES

2014



O MAPA DO PODER DIGITAL

MEDIALOGUE

www.medialogue.com.br

MEDIALOGUE DIGITAL

Desde 2008 ajudamos partidos, lideranças políticas, ONGs, entidades de classe e algumas das maiores empresas do Brasil a criar estratégias profissionais de comunicação digital, utilizando as ferramentas de pesquisa, as tecnologias e as linguagens mais avançadas. Alguns de nossos serviços:

- Consultoria em comunicação digital
- Issues management
- Pesquisa de influenciadores
- Pesquisa de reputação digital
- Social CRM
- Ativação de redes sociais
- Web monitoring
- Direito digital eleitoral

Pesquisas

<http://www.medialogue.com.br/e-books-guias-e-how-tos/>

Medialogue na mídia

<http://www.medialogue.com.br/tag/medialogue-na-midia/>

MEDIALOGUE

DIGITAL, NEWS+SOCIAL

Alexandre Secco
secco@medialogue.com.br

Arthur Lopez
Editor Executivo
artlopez@medialogue.com.br

www.medialogue.com.br
contato@medialogue.com.br
Rua Major Quedinho 111 - 16º andar
São Paulo | CEP 01050-904
Telefone: +55 [11] 3201 2300

 medialogue  medialoguebr
 medialoguebr  medialoguebr

INDÍCE

POLÍTICO 2.0 DEPUTADOS FEDERAIS E SENADORES

Bons de Internet, bons de votos.....	4
O que mudou entre 2011 e 2013	6
O perfil dos parlamentares mais influentes.....	7
Os parlamentares mais influentes	8
Comparação entre bancadas.....	11
Comparação por gênero, votação, idade, oposição ou governista.....	12
Influentes por Estado	13
Comparação entre os influentes e os demais parlamentares.....	14

As informações apresentadas neste relatório foram obtidas entre 29 de agosto a 9 de outubro de 2013 e refletem o conteúdo existente nos canais visitados no momento da pesquisa. O movimento constante é uma das principais características da internet. Os dados aqui apresentados podem ter sofrido alterações entre a data da pesquisa e a divulgação deste relatório

BONS DE INTERNET, BONS DE VOTOS



Alexandre Secco
é jornalista e diretor
da Medialogue
secco@medialogue.com.br

Esta é a segunda edição da pesquisa Medialogue Político 2.0. O trabalho é fruto de um levantamento ambicioso que analisou mais de 75 mil informações de 513 deputados federais e 81 senadores a fim de revelar quem são os parlamentares mais influentes no mundo digital. A primeira pesquisa divulgada em 2011 recebeu mais de 3.000 referências em blogs, sites e redes sociais e foi destaque nos principais jornais e revistas do país. Essa repercussão foi uma boa surpresa para todos nós. Esta segunda edição aborda temas novos e permite identificar os avanços e retrocessos em relação à primeira edição. Conseguimos estabelecer um link que poderá ajudar a responder a pergunta que todo político pragmático um dia já fez: afinal, a internet ajuda a ganhar eleições? O estudo sugere que há, sim, uma ligação entre número de votos e presença na internet. A pesquisa também explora outros terrenos: mostra, por exemplo, a relação entre o número de seguidores no Twitter e fãs no Facebook de cada deputado com o número de votos recebidos nas últimas eleições.

O resultado é surpreendente. Alguns parlamentares já têm tantos fãs nas redes sociais quanto eleitores. Um outro dado sobre o assunto ajuda a medir o interesse dos internautas pela política: mais de 10% dos frequentadores das redes sociais acompanham um deputado federal ou um senador pelo Twitter ou Facebook. Juntos, congressistas têm 5 milhões de seguidores no Twitter e 4 milhões de fãs no Facebook. É uma variação de 162% em relação a pesquisa anterior.

Por tudo isso, acreditamos que algumas mudanças no comportamento político são evidentes. Estamos vendo nascer uma geração de políticos que têm sua carreira associada à internet, são mais jovens e estão em todos os partidos. Para quem quiser saber mais, preparamos um versão para download: www.medialogue.com.br/politico-2-0-2014

Entre 2011 e 2013 - Nos últimos dois anos, mais parlamentares passaram a usar websites e a cadastrar eleitores –passo simples, mas importante para montar bases de dados eficientes de eleitores e apoiadores. O número de seguidores no Twitter aumentou 138% e o de fãs no Facebook 268%. Também mostra uma queda na atenção dedicada pelos parlamentares aos emails enviados a eles. Em 2011, 23% dos emails enviados pela pesquisa foram respondidos, dessa vez a taxa caiu para 20%, ou seja, 80% dos parlamentares ignoram os emails que chegam aos seus gabinetes. Embora a base de seguidores tenha aumentado, o uso do Twitter está caindo: 70% dos que tinham um perfil no microblog o mantinham atualizado em 2011, agora a taxa caiu para 62%. No período, a base de fãs do Facebook expandiu duas vezes mais do que a base do Twitter. Mas é importante chamar a atenção para um detalhe: a pesquisa Medialogue Político 2.0 atual foi realizada entre setembro e novembro. De lá para cá vários parlamentares reformularam totalmente seus sites e fizeram grandes investimentos para angariar novos fãs e seguidores, provavelmente com o objetivo de melhorar sua plataforma digital para as eleições deste ano. Nesse período o senador Aécio Neves, por exemplo, conquistou quase 200 mil novos fãs no Facebook e montou uma influente plataforma de comunicação digital.

Neste ano as notas média caíram um pouco em relação à pesquisa anterior. Tivemos 4 em 2011 e 3 na pesquisa atual. Aparentemente os parlamentares deram menos atenção a seus canais digitais. A pesquisa deste ano atribuiu notas de um a sete, em um intervalo de zero a dez pontos. Um detalhe muito importante é que a pontuação é obtida a partir da combinação de vários fatores que levam em conta o tamanho e a audiência das redes sociais de cada parlamentar, os canais digitais usados por cada um, o tipo de interação com os eleitores e a transparência na divulgação de informações de interesse público. A pontuação é resultado de uma combinação de indicadores qualitativos e quantitativos. Alguns parlamentares recordistas de seguidores no Twitter, por exemplo, não estão na lista dos mais influentes

porque descuidam de outros aspectos que consideramos relevantes na sua presença digital.

A pesquisa destaca um grupo de 81 parlamentares que obtiveram notas 6 e 7. Estes foram considerados os mais influentes. Entre eles, 54 são deputados federais e 27 senadores. Juntos têm 59% dos seguidores no Twitter e 44% dos fãs no Facebook entre os 594 congressistas. Podemos dizer que são elite digital do Congresso. Na outra ponta, 80 parlamentares, 9% do Congresso receberam a nota mais baixa.

A distância que separa a média dos parlamentares dos mais influentes é relativamente grande. Entre os mais influentes, 83% mantêm seus blogs atualizados, contra 53% da média. Os influentes têm em média quatro vezes mais fãs no Facebook e três vezes mais seguidores no Twitter. Também são mais cuidadosos com mensagens enviadas por eleitores: mais da metade responde a emails, contra apenas 20% na média dos parlamentares. Além disso são mais transparentes, pois 84% usam seus canais digitais para divulgar informações sobre seu mandato, contra 57% na média.

Também fizemos perfil “média” desses parlamentares mais influentes no mundo digital. Em linhas gerais são os mais jovens, mulheres, ocupam cadeiras no Senado, são governistas, estão em seu primeiro mandato e vêm de São Paulo, Minas Gerais e Rio de Janeiro. O estudo das bancadas mostrou o PT de Dilma Rousseff, o PSDB de Aécio Neves e o PSB de Eduardo Campos em posição bastante equilibrada e bem posicionados no ranking de influência. A bancada do PCdoB foi a única a receber nota máxima e a do PTB foi a que teve o pior desempenho em quatro dos seis quesitos pesquisados.

Metodologia - A metodologia que orienta a produção da pesquisa Medialogue Político 2.0 associa indicadores qualitativos e quantitativos. Mais influentes não são aqueles que possuem mais seguidores no Twitter ou fãs no Facebook. Também avaliamos como essas ferramentas são utilizadas e para quais finalidades, levando em conta critérios como transparências e atenção ao eleitor. O desenvolvimento

da metodologia envolveu jornalistas, cientistas sociais, parlamentares e outros profissionais que trabalharam para orientar a realização de um estudo vai além de um apanhado de números.

A internet e as redes sociais permitem que os políticos contem o que estão fazendo e dá aos eleitores as ferramentas adequadas para se fazer ouvir, cobrar resultados e participar. É uma grande contribuição para a democracia. Aqui no Brasil avançamos bastante, mas ainda estamos atrás de outros países no uso dessas ferramentas pela política.

O objetivo desse trabalho é contribuir para a compreensão e para a melhor utilização da internet e das redes sociais na política. Em linhas gerais, marcar presença na internet é muito barato, o alcance pode ser muito amplo e as possibilidades para informar, interagir e mobilizar são enormes. Não há razão para não estar lá. Além disso, uma parcela representativa da população brasileira já nasceu colada em tablets e computadores e um outro grupo não menos importante vêm trocando as mídias tradicionais pela internet. Aprender a falar essa linguagem começa a ser uma questão de sobrevivência.

Esta pesquisa foi integralmente financiada pela Medialogue Digital e foi realizada com o objetivo de ampliar o conhecimento sobre o papel das novas mídias na política e no desenvolvimento da sociedade. Estamos orgulhosos em poder dividir com todos essas informações.

O QUE MUDOU ENTRE 2011 E 2013



Melhorou

- Uso de sites
- Seguidores no Twitter
- Fãs e atualização do Facebook
- Cadastro de eleitores no site
- Informação sobre o mandato



Na mesma

- Atualização de blogs
- Publicação de opiniões de eleitores



Piorou

- Nota média de influência
- Uso de blogs
- Atualização do Twitter
- Atenção ao email de eleitor

Melhorou

COMPARAÇÃO ¹	2011	2014
Nota Média de influência	4	3
Mantém site (%)	77	81
Mantém blog (%)	27	19
Atualiza blog (%)	53	53
Seguidores no Twitter	2,1 milhões	5 milhões
Fãs no Facebook	1,1 milhão	4 milhões
Twitter + Facebook	3,2 milhões	9 milhões
Twitter+Facebook média por parlamentar	5,4 mil	15,2 mil
Atualiza Facebook (%)	77	92
Atualiza Twitter (%)	70	62
Responde e-mail (%)	23	20
Divulga e-mail no site (%)	39	44
Publica opinião do eleitor (%)	16	16
Informa gastos do gabinete (%)	4	5
Utiliza enquetes no site (%)	15	12
Publica informações do mandato (%)	44	57
Usa site para cadastrar eleitor (%)	61	88

(1) Consulte metodologia para definições no www.medialoge.com.br/metodologia

O PERFIL DOS PARLAMENTARES MAIS INFLUENTES¹

Idade

12% até 40 anos

62% entre 41 e 60 anos

26% mais de 61 anos

Gênero

90% homens

10% mulheres

Senador X Deputado

67% são senadores

33% são deputados

Governo X Oposição

67% são governistas

33% são oposição

Votação²

15% mais votados

11% menos votados

Legislatura

53% estão no primeiro mandato

47% são veteranos

Estado

16% São Paulo

12% Minas Gerais

10% Rio de Janeiro

7% Bahia ou do Paraná

6% Ceará ou do Rio Grande do Sul

49% outros estados

1) Entre os 81 parlamentares que receberam as maiores notas (7 e 6)
2) Ver metodologia

OS PARLAMENTARES MAIS INFLUENTES

Em ordem alfabética, pela nota

CARGO	PARLAMENTAR	PARTIDO	UF	NOTA	MANDATOS	GOV/OPO	IDADE	VOTOS
Dep	André Moura	PSC	SE	7	Novato	Governista	42	83.641
Dep	Anthony Garotinho	PR	RJ	7	Novato	Governista	53	694.862
Sen	Cássio Cunha Lima	PSDB	PB	7	Novato	Oposição	51	1.004.183
Dep	Delegado Protógenes	PCdoB	SP	7	Novato	Governista	54	94.906
Sen	Eduardo Suplicy	PT	SP	7	Veterano	Governista	72	8.986.803
Sen	Flexa Ribeiro	PSDB	PA	7	Veterano	Oposição	68	1.817.644
Sen	Paulo Paim	PT	RS	7	Veterano	Governista	64	3.895.822
Dep	Renzo Braz	PP	MG	7	Novato	Governista	33	102.573
Sen	Roberto Requião	PMDB	PR	7	Veterano	Governista	73	2.691.557
Sen	Romero Jucá	PMDB	RR	7	Veterano	Governista	59	118.481
Dep	Acelino Popó	PRB	BA	6	Novato	Governista	38	60.338
Sen	Acir Gurgacz	PDT	RO	6	Novato	Governista	51	210.351
Sen	Aécio Neves	PSDB	MG	6	Novato	Oposição	54	7.565.377
Dep	Alex Canziani	PTB	PR	6	Veterano	Governista	49	149.693
Dep	Alfredo Kaefer	PSDB	PR	6	Veterano	Oposição	58	102.345
Dep	Alfredo Sirkis	PV	RJ	6	Novato	Oposição	63	73.185
Dep	Aline Corrêa	PP	SP	6	Veterano	Governista	40	78.317
Sen	Aloysio Nunes Ferreira	PSDB	SP	6	Novato	Oposição	69	11.189.168
Sen	Ana Amélia	PP	RS	6	Novato	Governista	69	3.401.241
Sen	Ana Rita	PT	ES	6	Novato	Governista	55	1.031.487
Dep	André Vargas	PT	PR	6	Veterano	Governista	50	151.769
Dep	Antonio Carlos M. Thame	PSDB	SP	6	Veterano	Oposição	67	139.727
Sen	Antonio Carlos Valadares	PSB	SE	6	Veterano	Oposição	71	476.549
Dep	Antônio Roberto	PV	MG	6	Veterano	Oposição	71	88.344
Sen	Armando Monteiro	PTB	PE	6	Novato	Governista	62	3.142.930
Dep	Arolde de Oliveira	PSD	RJ	6	Veterano	Governista	77	99.457
Dep	Arthur Oliveira Maia	SDD	BA	6	Novato	Oposição	49	74.134

OS PARLAMENTARES MAIS INFLUENTES

Em ordem alfabética, pela nota

CARGO	PARLAMENTAR	PARTIDO	UF	NOTA	MANDATOS	GOV/OPO	IDADE	VOTOS
Sen	Benedito de Lira	PP	AL	6	Novato	Governista	71	904.345
Sen	Ciro Nogueira	PP	PI	6	Novato	Governista	45	695.875
Sen	Cristovam Buarque	PDT	DF	6	Veterano	Governista	70	833.480
Dep	Domingos Sávio	PSDB	MG	6	Novato	Oposição	57	143.113
Dep	Dr. Rosinha	PT	PR	6	Veterano	Governista	63	93.509
Sen	Eduardo Braga	PMDB	AM	6	Novato	Governista	53	1.236.970
Dep	Eli Correa Filho	DEM	SP	6	Novato	Oposição	38	124.608
Sen	Eunício Oliveira	PMDB	CE	6	Novato	Governista	61	2.688.833
Dep	Fátima Bezerra	PT	RN	6	Veterano	Governista	58	220.355
Dep	Gabriel Chalita	PMDB	SP	6	Novato	Governista	44	560.022
Dep	Gladson Cameli	PP	AC	6	Veterano	Governista	36	32.623
Dep	Glauber Braga	PSB	RJ	6	Veterano	Oposição	31	57.549
Dep	Henrique Eduardo	PMDB	RN	6	Veterano	Governista	65	191.110
Dep	Hugo Leal	PROS	RJ	6	Veterano	Governista	51	98.164
Sen	Humberto Costa	PT	PE	6	Novato	Governista	56	3.059.818
Sen	Inácio Arruda	PCdoB	CE	6	Novato	Governista	56	1.912.663
Dep	Izalci	PSDB	DF	6	Veterano	Oposição	58	97.914
Dep	Jânio Natal	PRP	BA	6	Novato	Governista	60	41.585
Dep	Jean Wyllys	PSOL	RJ	6	Novato	Oposição	40	13.018
Dep	Jesus Rodrigues	PT	PI	6	Novato	Governista	55	69.287
Dep	João Ananias	PCdoB	CE	6	Novato	Governista	59	128.718
Dep	João Carlos Bacelar	PR	BA	6	Veterano	Governista	41	75.327
Dep	João Paulo Cunha	PT	SP	6	Veterano	Governista	55	255.497
Dep	José Airton	PT	CE	6	Veterano	Governista	57	103.611
Dep	José Humberto	PHS	MG	6	Veterano	Governista	53	52.525
Dep	José Nunes	PSD	BA	6	Novato	Governista	63	70.483
Sen	José Pimentel	PT	CE	6	Novato	Governista	60	2.397.851

OS PARLAMENTARES MAIS INFLUENTES

Em ordem alfabética, pela nota

CARGO	PARLAMENTAR	PARTIDO	UF	NOTA	MANDATOS	GOV/OPO	IDADE	VOTOS
Dep	Júlio Delgado	PSB	MG	6	Veterano	Oposição	47	70.945
Dep	Leonardo Quintão	PMDB	MG	6	Veterano	Governista	39	141.737
Dep	Lincoln Portela	PR	MG	6	Veterano	Governista	60	109.045
Dep	Luiza Erundina	PSB	SP	6	Veterano	Oposição	79	214.114
Dep	Manuela D'Avila	PCdoB	RS	6	Veterano	Governista	32	482.590
Dep	Mara Gabrilli	PSDB	SP	6	Novato	Oposição	46	160.138
Dep	Márcio Marinho	PRB	BA	6	Veterano	Governista	43	157.917
Dep	Mário Heringer	PDT	MG	6	Veterano	Governista	59	65.109
Dep	Mendonça Prado	DEM	SE	6	Veterano	Oposição	47	89.641
Dep	Onyx Lorenzoni	DEM	RS	6	Veterano	Oposição	59	84.696
Dep	Otávio Leite	PSDB	RJ	6	Veterano	Oposição	52	84.452
Dep	Pastor Marco Feliciano	PSC	SP	6	Novato	Governista	41	211.855
Dep	Paulo Pimenta	PT	RS	6	Veterano	Governista	49	153.072
Sen	Pedro Taques	PDT	MT	6	Novato	Governista	46	708.440
Dep	Penna	PV	SP	6	Novato	Oposição	68	78.301
Sen	Randolfe Rodrigues	PSOL	AP	6	Novato	Oposição	41	203.259
Sen	Ricardo Ferraço	PMDB	ES	6	Novato	Governista	50	1.557.409
Dep	Roberto Freire	PPS	SP	6	Veterano	Oposição	71	121.471
Sen	Rodrigo Rollemberg	PSB	DF	6	Novato	Oposição	54	738.575
Dep	Rogério Carvalho	PT	SE	6	Novato	Governista	45	116.417
Dep	Romário	PSB	RJ	6	Novato	Oposição	48	146.859
Dep	Sarney Filho	PV	MA	6	Veterano	Oposição	56	134.313
Dep	Stefano Aguiar	PSC	MG	6	Novato	Governista	51	57.268
Dep	Taumaturgo Lima	PT	AC	6	Novato	Governista	56	17.932
Sen	Vanessa Grazziotin	PCdoB	AM	6	Novato	Governista	52	672.920
Sen	Wellington Dias	PT	PI	6	Novato	Governista	52	997.513
Dep	Zeca Dirceu	PT	PR	6	Novato	Governista	35	109.565

A COMPARAÇÃO ENTRE AS BANCADAS¹

Melhorou

PARTIDO	PARLAMENTARES	INFLUÊNCIA (NOTA MÉDIA)	RESPONDE E-MAIL (%)	TRANSPARÊNCIA (%)	INTERATIVIDADE (%)	TWITTER (MÉDIA DE SEGUIDORES)	FACEBOOK (MÉDIA DE FÃS)
DEM	29	3	21	10	7	7.650	5.712
PCdoB	15	5	33	53	7	11.971	8.785
PDT	24	3	21	13	4	20.212	6.656
PMDB	96	3	19	15	17	6.962	7.949
PP	43	3	26	7	16	7.667	5.201
PPS	9	3	33	0	22	5.425	4.382
PR	41	3	15	22	10	6.013	12.450
PRB	13	4	8	0	15	4.948	11.510
PROS	14	3	14	0	21	4.371	4.116
PSB	26	4	31	31	19	38.942	18.619
PSC	16	4	19	6	38	19.323	19.082
PSD	42	3	12	14	14	4.507	3.916
PSDB	57	4	26	19	18	10.655	12.414
PT	100	4	18	31	17	6.587	5.717
PTB	23	3	4	0	17	1.546	6.170
PV	11	4	36	18	27	2.616	5.814
SDD	18	3	6	6	6	3.803	4.370

(1) Entre todos os 594 parlamentares

MELHORES E PIORES DESEMPENHOS POR PARTIDO



PC do B
Mais influente
Mais transparente

PSB
Usa mais o Twitter

PSC
Usa mais o Facebook

PV
Dá mais atenção aos emails dos eleitores



PSD
Usa menos o Facebook

PTB
Dá menos atenção aos emails dos eleitores

Usa menos o Twitter

METODOLOGIA

(consulte metodologia completa para outras definições e explicações)

PARLAMENTARES Número de deputados federais e senadores por partido

INFLUÊNCIA (NOTA MÉDIA) Média da nota final de influência obtida pelos parlamentares, por partido

RESPONDE E-MAIL (%) Porcentagem de parlamentares (deputados e senadores) do partido que informam em seus sites as ações do mandato ou sobre os gastos de gabinete

TRANSPARENTE (%) Porcentagem de parlamentares (deputados e senadores) do partido que publicam opiniões dos eleitores em seus sites seja em murais ou enquetes

INTERATIVO (%) Porcentagem de parlamentares (deputados e senadores) do partido que publicam opiniões dos eleitores em seus sites seja em murais ou enquetes

TWITTER (MÉDIA POR PARLAMENTAR) Média do número de seguidores de parlamentares do partido pelo número de parlamentares da bancada

FACEBOOK (MÉDIA POR PARLAMENTAR) Média do número de amigos mais fans de parlamentares do partido pelo número de parlamentares da bancada

Idade, gênero, governistas e oposição, novatos e veteranos, Câmara e Senado, mais votados e menos votados entre todos os 594 parlamentares

Idade

CLASSIFICAÇÃO	ATÉ 40 ANOS	DE 41 A 59 ANOS	ACIMA DE 60 ANOS
Influente (%)	18	15	11
Interativos (%)	11	15	19
Transparentes (%)	7	19	17
Respondem e-mail (%)	20	20	19
Seguidores no Twitter (média)	14.028	10.051	7.523
Amigos e fans no Facebook (média)	9.368	9.967	5.757
Total de parlamentares	55	319	220

Homens e mulheres

CLASSIFICAÇÃO	HOMENS	MULHERES
Influente (%)	13	17
Interativos (%)	16	11
Transparentes (%)	16	32
Respondem e-mail (%)	19	26
Seguidores no Twitter (média)	9.803	6.683
Amigos e fans no Facebook (média)	8.684	6.337
Total de parlamentares	547	47

Governistas e oposição

CLASSIFICAÇÃO	OPOSIÇÃO	GOVERNISTA
Influente (%)	17	12
Interativos (%)	15	16
Transparentes (%)	17	17
Respondem e-mail (%)	25	18
Seguidores no Twitter (média)	14.324	7.625
Amigos + fans no Facebook (média)	11.420	7.293
Total de parlamentares	157	437

Novatos e veteranos

CLASSIFICAÇÃO	NOVATO	VETERANO
Influente (%)	17	11
Interativos (%)	13	18
Transparentes (%)	20	15
Respondem e-mail (%)	22	18
Seguidores no Twitter (média)	12.719	7.159
Amigos + fans no Facebook (média)	11.946	5.621
Total de parlamentares	257	337

Câmara e Senado

CLASSIFICAÇÃO	DEPUTADO	SENADOR
Influente (%)	11	33
Interativos (%)	17	11
Transparentes (%)	15	32
Respondem e-mail (%)	19	26
Seguidores no Twitter (média)	7.822	21.577
Amigos + fans no Facebook (média)	7.595	14.167
Total de parlamentares	513	81

Mais votados e menos votados¹

CLASSIFICAÇÃO	MAIS VOTADOS	MENOS VOTADOS
Influente (%)	17	9
Interativos (%)	9	7
Transparentes (%)	55	59
Respondem e-mail (%)	21	23
Seguidores no Twitter (média)	21.759	4.536
Amigos + fans no Facebook (média)	13.382	5.609
Total de parlamentares	99	116

(1) Comparação feita apenas com os deputados federais, uma vez que participaram da mesma eleição (um terço dos senadores participou de eleições diferentes aos outros dois terços do Senado). Mais votados: deputados com número de votos no primeiro quartil (mais alto) na avaliação de toda a votação apresentada pelos deputados federais em 2010. Menos votados: deputados com número de votos no quarto quartil (o mais baixo) da mesma avaliação.

OS INFLUENTES POR ESTADO

ESTADO	SP	MG	RJ	BA	PR	CE	RS	DF	PI	SE	AC	AM	PE	RN	AL	AP	ES	MA	MT	PA	PB	RO	RR	GO	MS	SC	TO
Parlamentares influentes	13	10	8	6	6	5	5	3	3	3	2	2	2	2	1	1	1	1	1	1	1	1	1	0	0	0	0

Bancadas estaduais com mais seguidores no Twitter¹

UF	PARLAMENTARES	SEGUIDORES (MÉDIA)
DF	11	34.628
RJ	49	28.701
PB	15	15.782
RN	11	15.105
SP	73	14.706
PR	33	11.292
ES	13	7.421
RS	34	7.112
AL	12	5.930
AM	11	4.111
GO	20	4.111
AP	11	4.107
AC	11	4.044
SE	11	3.832
BA	42	3.714
MT	11	3.175
TO	11	2.938
MG	56	2.936
SC	19	2.796
MS	11	2.617
PI	13	2.523
CE	25	2.494
PE	28	2.462
PA	20	2.216
RR	11	1.335
MA	21	837
RO	11	664

Bancadas estaduais com mais fãs no Facebook por parlamentar¹

UF	PARLAMENTARES	FÃS (MÉDIA)
RJ	49	15.916
AM	11	15.575
ES	13	13.016
PB	15	10.716
MG	56	9.817
SP	73	7.530
AC	11	7.179
DF	11	6.994
RN	11	6.548
SE	11	6.524
MS	11	6.134
RS	34	5.904
PR	33	5.269
MT	11	5.041
BA	42	4.979
RR	11	4.663
PE	28	4.346
PI	13	4.288
CE	25	3.761
SC	19	3.690
GO	20	3.618
PA	20	3.083
TO	11	2.889
MA	21	2.457
AL	12	1.926
RO	11	1.824
AP	11	1.680

REGIÃO	PARLAMENTARES	SEGUIDORES (MÉDIA)
Sudeste	191	14.350
Centro Oeste	64	8.737
Sul	86	7.762
Nordeste	178	4.797
Norte	75	2.683

REGIÃO	PARLAMENTARES	SEGUIDORES (MÉDIA)
Sudeste	191	10.725
Norte	75	5.357
Nordeste	178	4.830
Centro Oeste	64	4.750
Sul	86	520

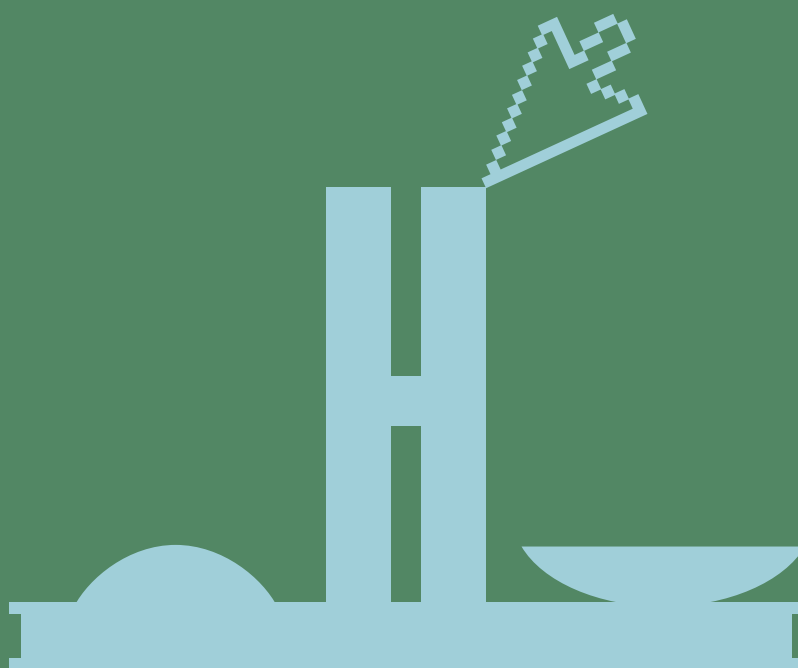
(1) Na média por parlamentar

(1) Na média por parlamentar

A comparação entre os 81 mais influentes e a média de todos os parlamentares

■ Melhor resultado

COMPARAÇÃO	MÉDIA DO CONGRESSO	INFLUENTES
Média de influência	3	6
Mantém site (%)	81	100
Mantém blog (%)	19	30
Atualiza blog (%)	53	83
Média de seguidores no Twitter	8,4 mil	36 mil
Média de seguidores no Facebook	6,8 mil	22 mil
Média de seguidores no Twitter + Facebook	15,3 mil	58 mil
Atualiza Facebook (%)	92	80
Atualiza Twitter (%)	62	94
Responde e-mail (%)	20	53
Divulga e-mail no site (%)	44	65
Publica opinião do eleitor (%)	16	25
Informa gastos do gabinete (%)	5	11
Utiliza enquetes no site (%)	12	27
Publica informações do mandato (%)	57	84
Usa site para cadastrar eleitor (%)	88	84
Usa linguagem informal no Twitter (%)	76	77



2ª PESQUISA

POLÍTICO 2.0

DEPUTADOS FEDERAIS E SENADORES

MEDIALOGUE

www.medialogue.com.br